

Vliwasorb® Pro

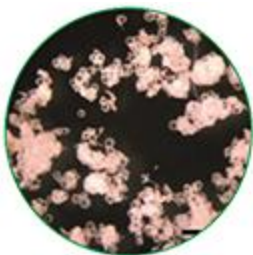
Pansement super-absorbant



Vliwasorb Pro est un super-absorbant pour des plaies modérément à très fortement exsudatives. Grâce à la capacité très élevée d'absorption et à la grande capacité de rétention, Vliwasorb Pro protège les bords de la plaie de la macération. Ainsi, la plaie est maintenue en milieu humide ce qui favorise la cicatrisation. La formation d'odeur pendant le traitement est réduite. Les protéases (par ex. PMM, élastase) sont limitées.\* La conception ergonomique et souple de Vliwasorb Pro assure une utilisation simple et sûre. En outre, les vêtements et les draps sont préservés des impuretés grâce à sa couche bleue de protection.

Avantages

PRO Gestion efficace de l'exsudat



- capacité très élevée d'absorption et grande capacité de rétention

- protection contre la macération<sup>1)</sup>
- milieu humide pour la plaie<sup>2)</sup>
- permet des économies de temps et d'argent grâce à des intervalles plus longs entre les changements de pansement<sup>3)</sup>
- protéases limitées (par ex. PMM, élastase)\*
- formation d'odeur pendant le traitement réduite<sup>1)2)</sup>

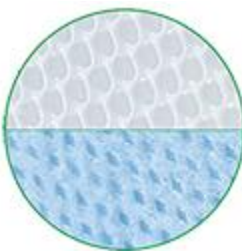
\* Sur base d'études in vitro<sup>4)</sup>

PRO Confort et flexibilité pour le patient



- excellente modelabilité grâce à une conception ergonomique et souple<sup>5)</sup>
  - utilisation simple et sûre<sup>5)</sup>

PRO Protection et sécurité pour le patient et l'utilisateur



- protection bleue des vêtements et couche au contact de la plaie souple
  - changement de pansement atraumatique<sup>1)2)</sup>
  - protection des vêtements et des draps<sup>2)</sup>
  - permet un port prolongé<sup>1)</sup>

Composition du produit

polyéthylène, polypropylène, cellulose, polytéraphthalate d'éthylène, copolymère éthylène-acétate de vinyle, polyacrylate