



## Curaporttransparent

Pansement chirurgical, stérile

Le pansement transparent Curapor est un pansement chirurgical en film étanche et respirant.

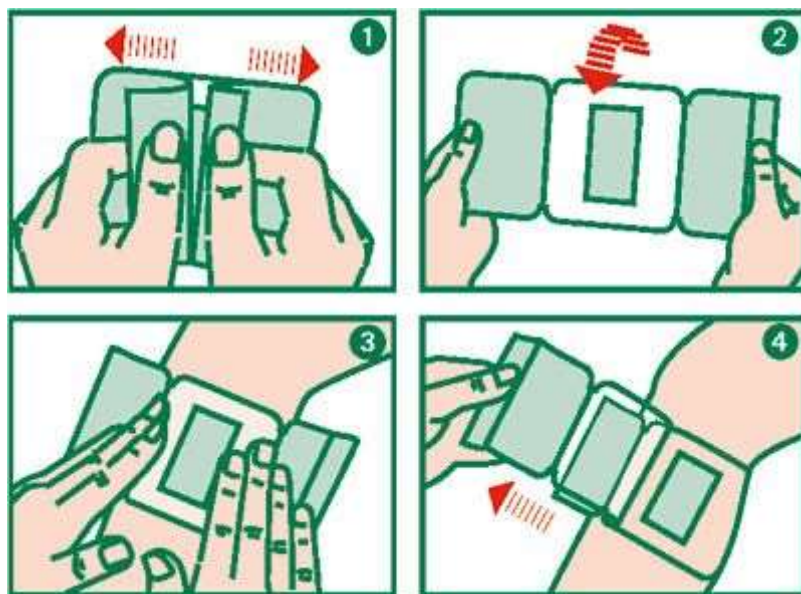
Utilisation

Instructions d'application

---



Le pansement transparent Curapor steril convient également comme couverture pour la douche et la natation.



Le pansement transparent Curapor steril est facile à appliquer.

1. 1. Positionner simplement le papier de recouvrement et le détacher ...
2. 2. ... Retourner le produit ...
3. 3 ... positionner doucement sur la peau nettoyée ...

4. 4 ... retirer le film de protection. Terminé !

## Composition du produit

100 % polyuréthane, substance adhésive en polyacrylate douce pour la peau (sans colophane et dérivé de colophane)  
couche absorbante en viscose/polyester, couche au contact de la plaie en polyester et polyéthylène

## Information de commande

Curaporttransparent

stérile, scellé en emballage individuel

Dimensions (cm)	Compresse (cm)	REF	CNK	Unité de conditionnement
7 x 5	4 x 2,5	13099	2173003	5/120
7 x 5	4 x 2,5	13101	2172997	50/500
10 x 8	6 x 4	13100	2172989	5/170
10 x 8	6 x 4	13102	2172971	25/200
15 x 10	11 x 5	13103	2172963	25/225
20 x 10	16 x 5	13104	2172955	25/225
25 x 10	20 x 5	13105	2172948	25/225

Indications

- pour le traitement stérile des plaies post-opératoires, des blessures ainsi que des petites coupures et écorchures
- pour la chirurgie mini-invasive
- pour protéger contre les infections secondaires

#### Propriétés

- prêt à l'emploi
- transparent et étanche à l'eau
- respirant
- perméable aux bactéries
- résiste aux agents désinfectants courants
- adhère bien et précisément
- se retire sans laisser de résidus et de manière indolore
- risque faible de coller à la plaie
- convient également bien aux peaux sensibles

#### Remarques

Les pansements de dimensions 7 x 5 cm et 10 x 8 cm ont des angles arrondis